




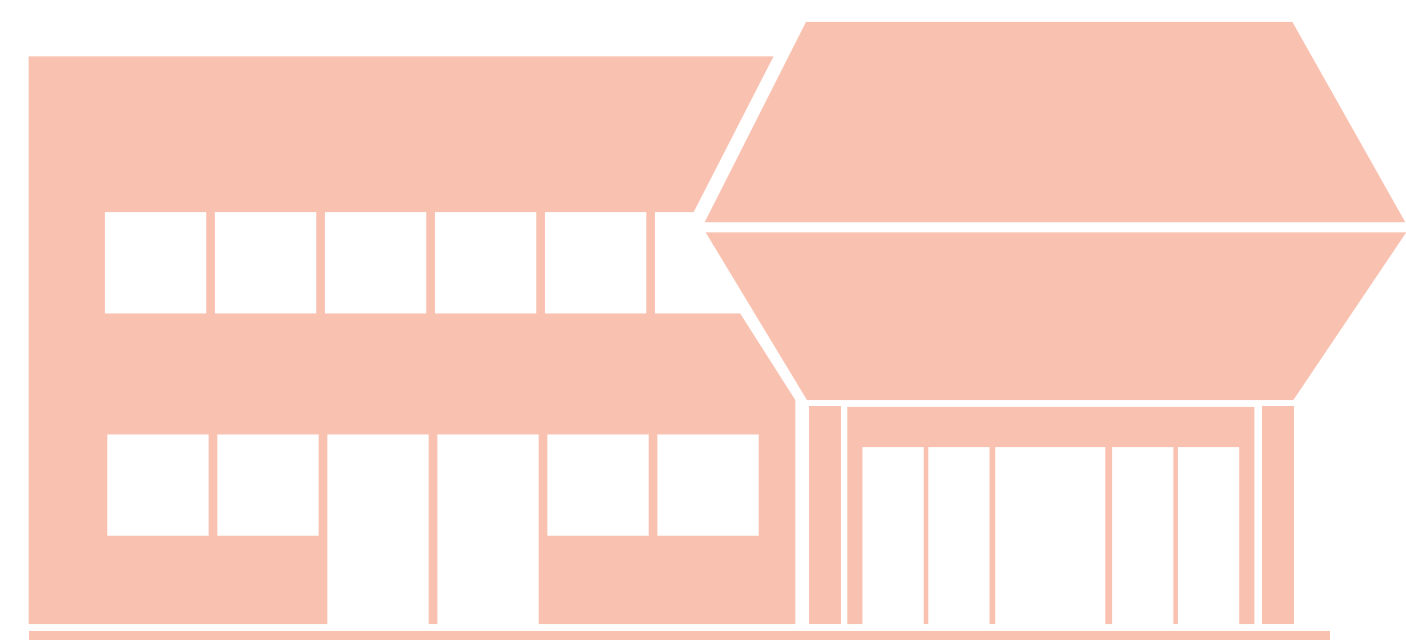


Empreinte carbone de l'Université de Rouen Normandie

	Domicile étudiant ↔ Campus	Domicile étudiant ↔ Domicile familial
	km	tCO ₂ e
	104 000 000	23 233
	50 000 000	7 347
	7 000 000	1 786
	52 500 000	1 105
	11 300 000	8



Empreinte carbone totale de l'URN¹
= 49 500 tonnes de CO₂ équivalent²

1,46 tCO₂e par étudiant

68%

Déplacements au quotidien des étudiants



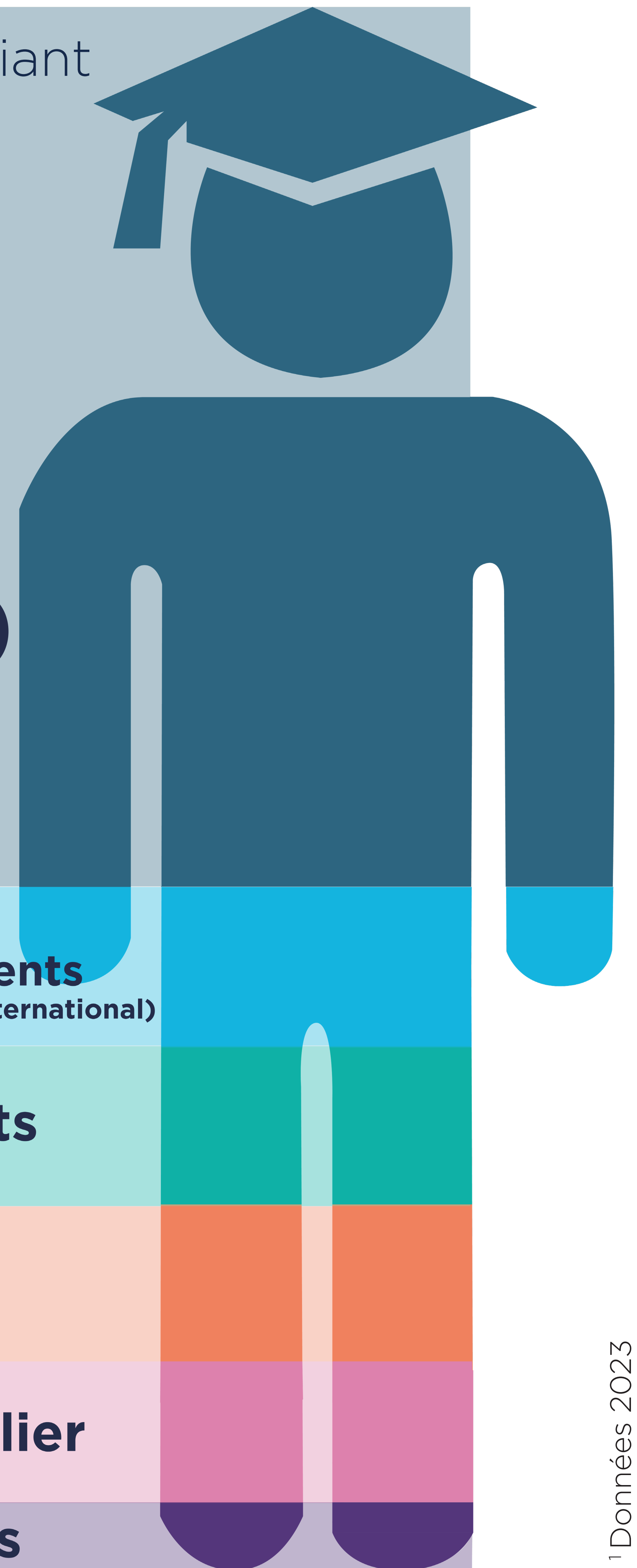
6% Autres déplacements (agents et à l'international)

10% Achats

9% Énergie

7% Immobilier

<1% Déchets



¹ Données 2023
² L'équivalent CO₂ exprime l'ensemble des émissions des autres gaz à effet de serre en une seule unité : la quantité de dioxyde de carbone (CO₂) qui produirait le même effet de réchauffement.

Comment réduire mon empreinte ?

- **Je me rends sur les campus à vélo**

Location de Lovélo à assistance électrique
10 € / mois

- **Je prends les transports en commun plutôt que la voiture**

Abonnement au Réseau ASTUCE
Gratuit pour les - de 18 ans
Demi-tarif : 22,58 € par mois pour les 18 à 26 ans

Carte Avantage Jeune (SNCF) : 49 € / an
- 30 % sur vos voyages toute l'année

- **À défaut, je pense à faire du covoiturage**

Le saviez-vous :

Posséder une voiture coûte en moyenne entre 5 000 et 10 000 € par an (assurance, carburant, entretien, ...)

Covoiturer à 3, c'est trois fois moins de GES et 3 fois moins cher !

Découvrez les solutions offertes sur la Métropole de Rouen Normandie

